



MIRASUMO

ミラスモ シリーズ

新築分譲住宅・全1棟 中川区露橋206①

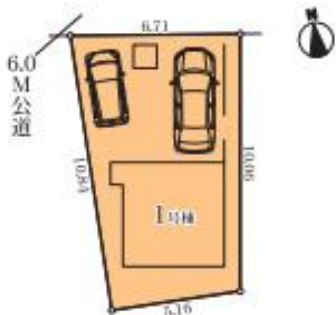
販売価格 **3,780** (税込) 万円 敷地面積 **61.75** (18.67坪) m^2

JR東海道本線 「尾頭橋」駅徒歩 **7**分
名鉄本線 「山王」駅徒歩 **12**分

○学区/
露橋小学校……………714m
山王中学校……………952m

LAND SCAPE

- 地盤20年保証
- フラット35利用可
※金利Bプラン利用可
- 地震に強いダイライト工法
- 省エネ高効率給湯器
エコジョーズ
- 断熱窓Low-Eガラス



【新築分譲住宅】物件概要

- 所在地 愛知県名古屋市中川区露橋二丁目606の一部
(住居表示)愛知県名古屋市中川区露橋二丁目6番14号
- 交通 JR東海道本線「尾頭橋」駅徒歩7分、名鉄本線「山王」駅徒歩12分
- 地目 宅地
- 用途地域 商業地域
- 容積率 400%
- 現況 建築中
- 引渡し 可能
- 土地権利 所有権
- 接道状況 北側幅員6.00mの公道に接道
- 立地特徴 津防炎地域・緑化地域・都市機能誘導区域内・居住誘導区域内
- フラット35利用の場合は適合証明取得費用8タイプ165,000円(税込)が必要となります。
※電波障害などによるケーブルテレビ等の引込費用、受送料等はお客様の責任となります。
※カーテンレール・鍵戸・照明・T.Vアンテナ等はオプションになります。
※敷地内に電柱及び支線が入る場合があります。
※図面及びインターネットと現況が異なる場合は現況を優先します。
※建物詳細・外構・その他予定と異なる場合があります。
※当社標準工事以外の工事は全て別途工事となります。

未来への想いをつなく住まい。
MIRASUMO

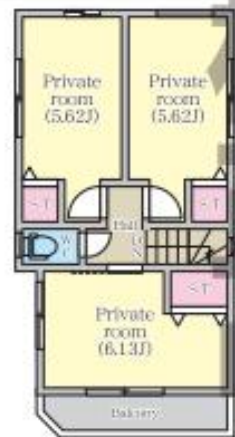


■ LIFE INFORMATION

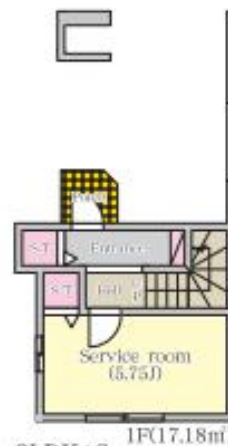
- ウシヒロハ郵便局……………530m
- マックスバリュ・美新橋東店……………1,440m
- のぞみ幼稚園……………358m
- 尾頭橋ちとせ保育園……………434m
- 佐藤病院……………199m
- 五女子郵便局……………238m
- 大垣共立銀行尾頭橋支店……………780m
- 三菱UFJ銀行尾頭橋支店……………631m

No.1

土地面積 / 61.75㎡(18.67坪)
建物面積 / 89.22㎡(26.98坪)
建築確認番号 /
確認サービス第KS129-3820-50014号



3F(36.02㎡)



1F(17.18㎡)



2F(36.02㎡)

販売価格 3LDK+S
3,780 (税込) 万円

■ EQUIPMENT (設備・仕様)

- カフェスタイルキッチン ●食器洗乾燥機 ●浴室換気乾燥機 ●保温浴槽
- 三面鏡付洗面台 ●ウォシュレットトイレ ●ECOジョーズ ●ワックスフリー
- 隣付シューズボックス ●床暖房